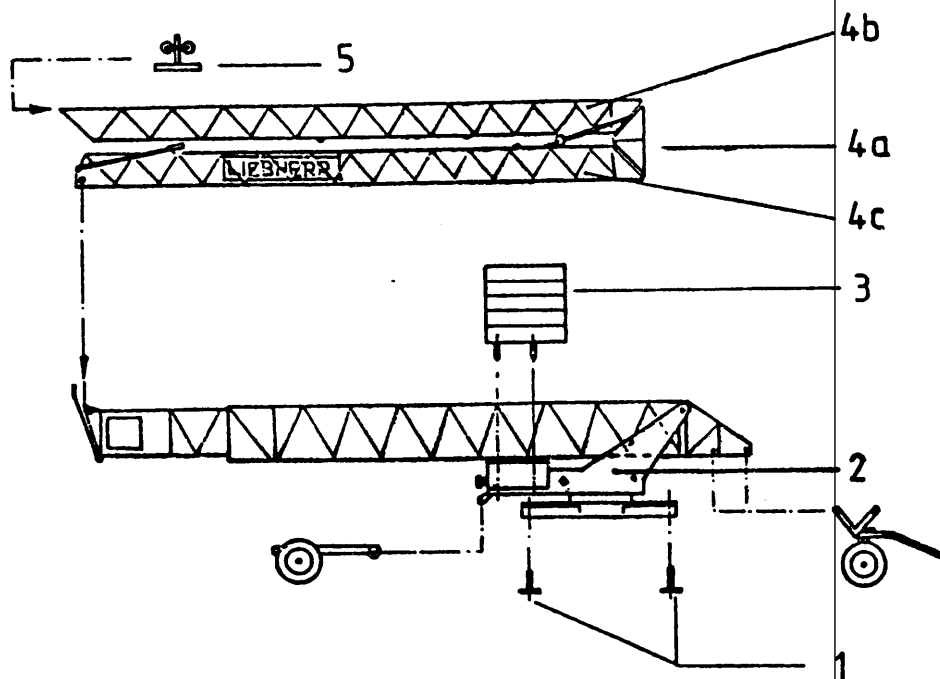


## MONTAGEANLEITUNG MODELLKRAM 21 K



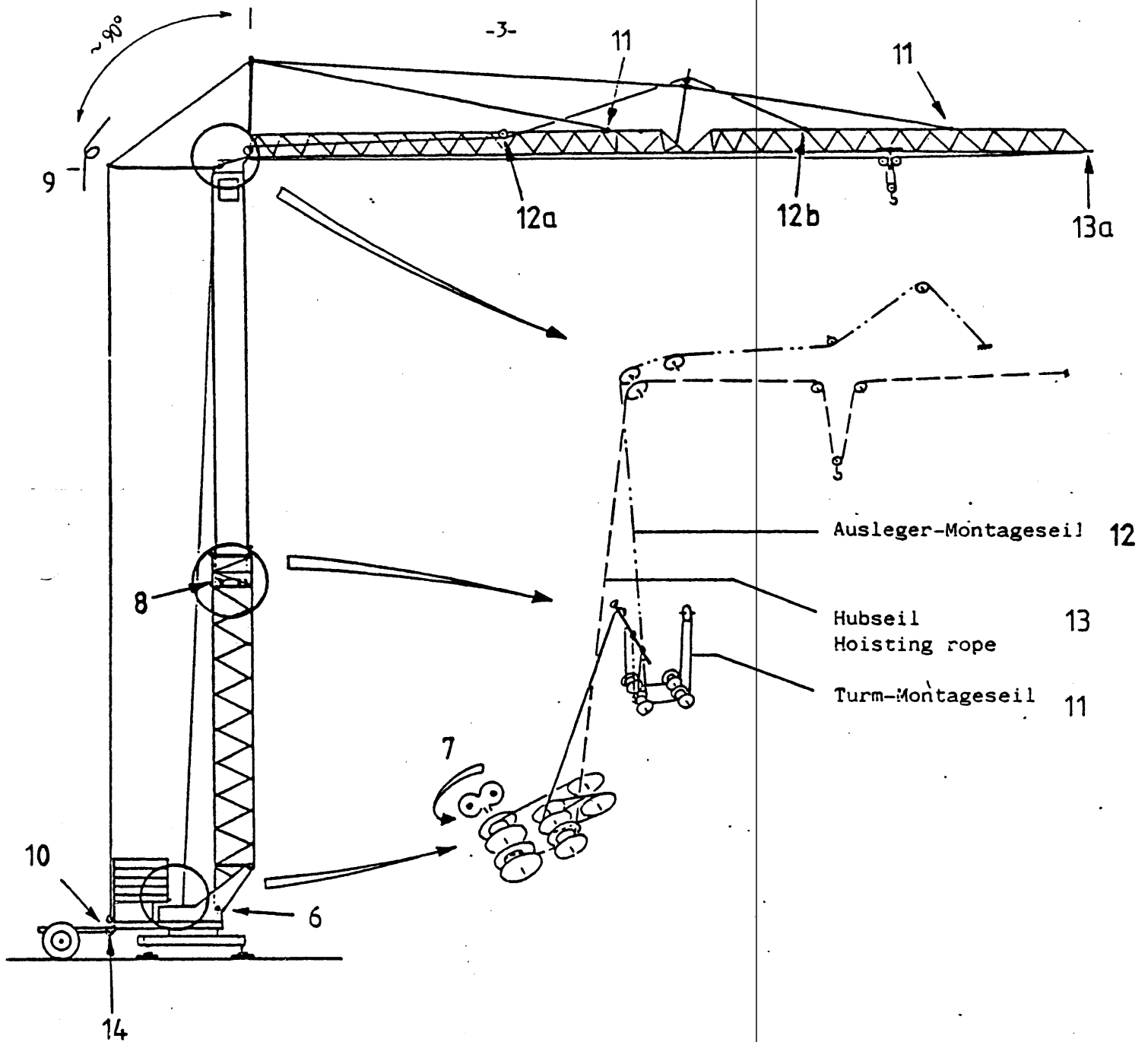
So wird es gemacht .....

Die AbstützfüÙe 1 werden in den Unterwagenteil 2 eingeschraubt.

Die beiden Auslegerteile 4 werden mittels Splint an den Innenturm oberhalb des Führerhauses angebolzt. Die Laufkatze 5 wird auf das Auslegermittelstück 4a geschoben und das Liebherr-Schild wird in das Auslegerstück, nahe dem Führerhaus, von unten eingesteckt. Die Ballastblöcke 3 werden auf die Drehbühne 2 gesteckt.

6. Stellen Sie den Außenturm senkrecht und fixieren ihn mit einem Bolzen in der Drehbühne.
7. Prüfen Sie den Verlauf des locker eingesicherten Turm-Montageseiles und wickeln Sie es weiter auf die Seiltrommel auf (siehe Seileinscherungsplan).
8. Teleskopieren Sie den Innenturm aus, indem das Montageseil auf die Montage-trommel aufgespult wird, bis Sie das untere Ende des Innenturmes mit einem Bolzen oberhalb der breiten waagrechten Strebe des Außenturmes abstecken können.

9. Heben Sie den Ausleger in die waagrechte Stellung, schlingen Sie das Ausleger-Halteseil durch den hinteren Montagebock, richten den Abstand der beiden Montageböcke so, daß Sie ungefähr im rechten Winkel zueinander stehen.
10. Befestigen Sie das Ausleger-Halteseil bei waagrechter Stellung des Auslegers an der Schraube hinter dem Ballast.
11. Durch Längenkorrektur der Seile wird der Ausleger waagrecht eingerichtet.
12. Führen Sie das Ende des bereits im Innenturm hängenden Ausleger-Montageseiles über 2 Seilrollen in das Auslegerstück 4 c bis zur aufgesteckten Seilrolle 12 a in der Mitte des Auslegerstückes 4 c und weiter über die Zwischenstütze zum Festpunkt 12 b am Auslegerteil 4 b (siehe Seileinsicherungsplan).  
Dort wird das Montageseil in leicht gelockertem Zustand befestigt.
13. Lösen Sie den Klebestreifen von der Hubtrommel und ziehen das Hubseil nach oben über eine der beiden Seilrollen oberhalb des Führerhauses und unter dem Ausleger durch.  
Das Hubseil wird weiter über die erste Seilrolle der Laufkatze, durch die Öse im Lasthaken, über die zweite Seilrolle der Laufkatze zur Auslegerspitze geführt und dort am Querstab 13 a befestigt (siehe Seileinsicherungsplan).
14. Bolzen Sie die Hinterachse an die Drehbühne, sie dient zusätzlich als Abstützung bei einer Montagevorführung.
15. Montagevorführung:  
Ziehen Sie den Lasthaken auf bis das Hubseil gespannt ist.  
Ziehen Sie den Bolzen 8 am unteren Ende des Innenturmes heraus.  
Sie entfernen damit die Betriebsauflage.  
Durch Abspulen des Montageseiles von der Seiltrommel wird der Innenturm eingefahren und gleichzeitig der Ausleger gesenkt und geklappt.  
(Bei diesem Vorgang drücken Sie leicht auf den Innenturm um den Gleitwiderstand des Modells zu überwinden).



Ist der Innenturm ganz eingefahren, entfernen Sie die Bolzenverbindung Außenturm zur Drehbühne 6 und verriegeln damit den Innenturm am unteren Ende.  
Nun kann der Turm mit angeklapptem Ausleger in die Transportstellung umgelegt werden.  
Sie können noch die Lenkachse an den Außenturm anbolzen und mit dem Kran verfahren.  
Aufstellvorgang in umgekehrter Reihenfolge.

Viel Spaß und gutes Gelingen.