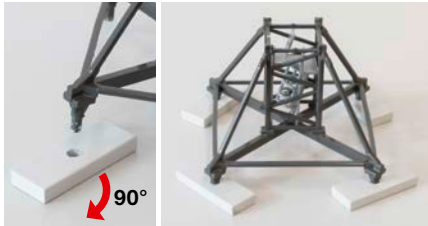


370 EC-B 12 Fibre



LIEBHERR

Aufbauanleitung / Building instructions



Fixieren der Betonplatten 4x/
Secure the concrete plates 4x



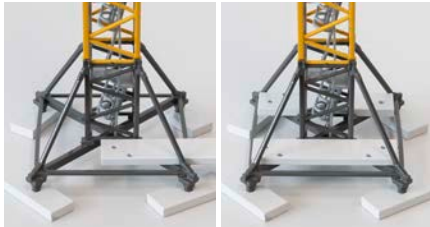
Einschieben des ersten Turmabschnittes (mit Kranfahreraufzug LiUP)/
Insert the first tower section (with crane driver elevator LiUP)



Weitere Turmabschnitte einschieben,
Position der LiUP-Schienen beachten/
Insert further tower sections,
pay attention to the position of the LiUP rails



Kompaktkopf/Drehbühne mit KUD-Auflage in Turm einschieben/
Insert the compact head/slewing platform with slewing ring support
into the tower



Auflegen der großen Zentralballastplatten,
Lochung beachten!/
Attach the large central ballast slabs,
pay attention to the perforation!



Auflegen der trapezförmigen
Zentralballastplatten/
Add the trapezoidal central ballast slabs



Aufkleber nach Wunsch auf Werbetafeln
am Gegenausleger aufkleben/
Apply stickers to the advertising panels
on the counter-jib as desired



Gegenausleger (ohne Ballast)
an Kompaktkopf stecken/
Connect the counter-jib (without ballast)
to the compact head



Auslegerabschnitte nach Wunschlänge
zusammensetzen/
Assemble the jib sections to form
the desired length

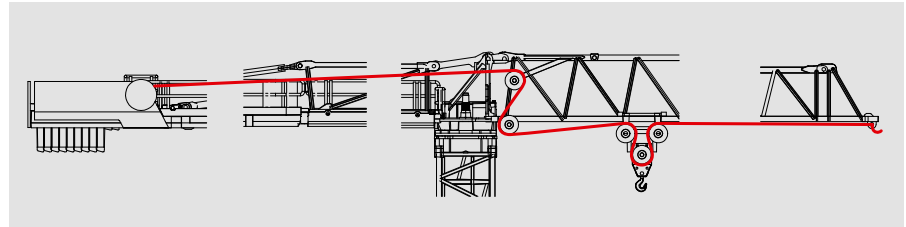


Ausleger an Kompaktkopf stecken
und dabei halten/
Attach the jib to the compact head
and keep in place

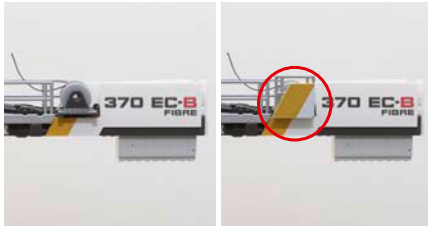
Aufbauanleitung (Fortsetzung) / Building instructions (continued)



Gegenballast einsetzen/
Insert the counter-ballast



Hubseil einziehen, Haken anhängen, Seilende am Ausleger anknoten/
Insert the hoist rope, attach the hook, tie the rope end to the jib



Werbetafel-Endstück auf Seite
Hubwerk anbringen/
Attach the advertising panel end piece
to the side of the hoist unit