

NeuNew

Conrad.Modell Faszination.



N° 02-2020

Liebe Conrad-Modell-Freunde,


mit einer Formneuheit, fünf Farbvarianten und zwei Wiederauflagen starten wir in die zweiten Neuheiten des Jahres. Der Atlas-Zweibegebagger hat einen komplett neuen Oberwagen bekommen, zu erkennen an der dynamischer geschnittenen Kabinenform und der neuen Abgasanlage. Herausragend im wahrsten Sinne des Wortes ist auch der DEMAG Gittermastkran CC 3800-1 mit Wippspitze, Derrickauleger und Schwebeballast. Allein durch sein Design fällt der Liebherr R 938 V im Kleid des luxemburgischen Bauspezialisten Giorgetti auf. Die „Drei von der Baustelle“, zwei Dreiseitenkipper und ein Betonmischer runden den Neuheitenreigen ab. Und für alle, die schon lange warten mussten, gibt es die Bucher-Kehrmaschine und den Case CX250D als unveränderte Wiederauflage. Da sollte doch für jeden etwas passendes dabei sein. Viel Freude mit den neuen Sammlerobjekten wünscht

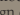
Dear Conrad model friends,

with one new tooling, five colour variants and two reissues, we are starting the second novelty of the year. The Atlas rail-road excavator has been given a completely new superstructure, recognisable by the more dynamically cut cab shape and the new exhaust system. The DEMAG CC 3800-1 lattice boom crane with luffing jib, derrick boom and suspended ballast is also outstanding in the truest sense of the word. The Liebherr R 938 V in the guise of the Luxembourg construction specialist Giorgetti stands out by its design alone. The „three from the construction site“, two three-way tipper and a concrete mixer round off the series of new products. And for those who have had to wait a long time, the Bucher sweeper and the Case CX250D are available as an unchanged re-edition. So there should be something to suit everyone. We wish you much pleasure with the new collectors' items

Ihr/Your Conrad-Team

Die Farben und Verzierungen und andere Details der Conrad-Modelle können von den hier gemachten Angaben abweichen. Die Produkte werden ausschließlich mit schwermetallfreien Wasserfarben lackiert und entsprechen den Richtlinien der Europäischen Norm für Spielzeug DIN EN 71. Das vorliegende Datenverzeichnis darf ohne schriftliche Genehmigung durch die Conrad GmbH weder vollständig noch auszugsweise vervielfältigt werden. Eine Veränderung des Inhalts, in welcher Form auch immer, ist ausdrücklich verboten. Alle Rechte liegen bei Conrad GmbH.

Jedwede Form der Weiterverarbeitung, insbesondere Nachbildungen oder Modifikationen unserer Modelle, zu kommerziellen Zwecken ist hiermit ausdrücklich untersagt. Die Marke Mercedes-Benz  und das Design der präsentierten Produkte unterliegen den gewerblichen Schutz- und Urheberrechten der Daimler AG. Sie werden von Conrad GmbH unter Lizenz verwendet. Die Marke MAN und das Design der präsentierten Produkte unterliegen den gewerblichen Schutz- und Urheberrechten der MAN AG. Sie werden von der Conrad GmbH unter Lizenz verwendet.

The colors and decorations and other details of the Conrad models may differ from the information given here. The products are only painted with heavy metal-free water colors and comply with the guidelines of the European standard for toys DIN EN 71. This data directory may not be reproduced in whole or in part without the written consent of Conrad GmbH. Changing the content in any form is expressly prohibited. All rights are held by Conrad GmbH. Any form of further processing, in particular reproductions or modifications of our models, for commercial purposes is hereby expressly prohibited. The Mercedes-Benz  brand and the design of the products presented are subject to the industrial property rights and copyrights of Daimler AG. They are used by Conrad GmbH under license. The MAN brand and the design of the products presented are subject to the industrial property rights and copyrights of MAN AG. They are used by Conrad GmbH under license.



Detailverliebt:

- Modell aus Zinkdruckguss mit feinen Kunststoffelementen ergänzt
- Raupenkran mit Gittermastausleger, Wippspitze und Derrickauleger mit Schwebeballast
- zahlreiche Ausstattungsdetails wie Geländer, Abspannelemente und A-Bock

In love with details:

- Die-cast zinc model supplemented with fine plastic elements
- Crawler crane with lattice boom, luffing jib and derrick boom with suspended ballast
- numerous equipment details such as railings, guy elements and A-frame

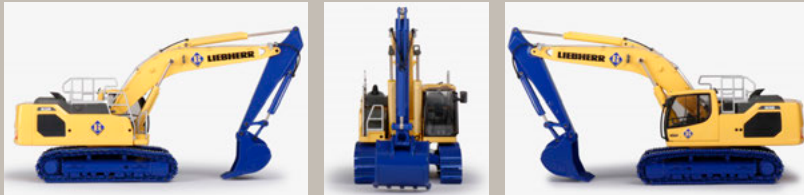


Farbvariante | 1:50

Art.N° 2215/05 LIEBHERR R 938 V

Hydraulikbagger „Giorgetti“
Hydraulic crawler excavator „Giorgetti“

Neuheit Mai/New Item May 2020



Detailverliebt:

- Farbvariante für das luxemburgische Bauunternehmen Félix Giorgetti Sarl
- zahlreiche Ausstattungsdetails wie Geländer, Rückspiegel und Hydraulikleitungen
- aufwändige zweifarbige Lackierung mit feiner Bedruckung

In love with details:

- Color variant for the Luxembourg construction company Félix Giorgetti Sarl
- Numerous equipment details such as railings, rearview mirrors and hydraulic lines
- elaborate two-tone paint with fine printing



Formneuheit | 1:50

Art.N° 2933/05 ATLAS 1604

Zweiwegebagger
Rail-Road excavator

Neuheit Mai/New Item May 2020



Detailverliebt:

- komplett neuer Oberwagen mit nachgebildeter neuer Abgasanlage
- alle Hydraulikelemente sind beweglich
- ein Gleiselement liegt dem Modell zur optimalen Präsentation bei

In love with details:

- Completely new superstructure with a replica of the new exhaust system
- all hydraulic elements are movable
- a track element accompanies the model for optimal presentation



Farbvariante | 1:50

Art.N° 77181/10 MAN TGS M Euro 6c

MEILLER 3-achs Dreiseitenkipper
MEILLER 3-axle Tree-way-tipper

Neuheit Mai/New Item May 2020



Detailverliebt:

- Meiller Dreiseitenkipper mit beweglicher Ladebordwand am Heck
- zweifarbige Felgen, nachgebildeter Allradantrieb
- zahlreiche Ausstattungsdetails wie Tanks, Auspuff, Rückspiegel und Antennen

In love with details:

- Meiller three-way tipper with movable tail lift at the rear
- two-tone rims, simulated all-wheel drive
- numerous equipment details such as tanks, exhaust, rear-view mirrors and antennas



Farbvariante | 1:50

Art.N° 77241/0 MAN TGS M Euro 6c

MEILLER 4-achs Dreiseitenkipper
MEILLER 4-axle Tree-way-tipper

Neuheit Mai/New Item May 2020



Detailverliebt:

- Meiller Dreiseitenkipper mit beweglicher Ladebordwand am Heck
- zweifarbige Felgen, nachgebildeter Allradantrieb
- zahlreiche Ausstattungsdetails wie Tanks, Auspuff, Rückspiegel und Rundumleuchten

In love with details:

- Meiller three-way tipper with movable tail lift at the rear
- two-tone rims, simulated all-wheel drive
- numerous equipment details such as tanks, exhaust, rear-view mirrors and rotating lights



Farbvariante | 1:50

Art.N° 78131/01 MERCEDES-BENZ Arocs

Fahrmischer 4-achs „Schwing/Stetter“
Concrete mixer 4-axle „Schwing/Stetter“

Neuheit Mai/New Item May 2020



Detailverliebt:

- Stetter Betonmischtrommel, beweglich, lackiert und bedruckt
- 4-achs Allradfahrgestell mit zweifarbigem Felgen
- mit Wasserbehälter, Aufstiegsleiter und zusätzlichen Betonrutschen

In love with details:

- Stetter concrete mixing drum, movable, painted and printed
- 4-axle four-wheel chassis with two-tone rims
- with water tank, ladder and additional concrete slides



Wiederauflage | 1:50

Art.N° 5516/0 BUCHER Municipal

Kompaktkehrfahrzeug CityCat 5006
Compact sweeper CityCat 5006

Neuheit Mai/New Item May 2020



Wiederauflage | 1:50

Art.N° 2202/07 CASE CX250D

Hydraulikbagger
Hydraulic crawler excavator

Neuheit Mai/New Item May 2020



Conrad.Modell Faszination.
www.conrad-modelle.de