

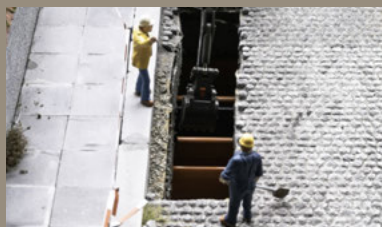
# ConradMagazine

Nr. 2/20 No. 2/20

Conrad.Modell Faszination.



Ein Spaziergang mit Folgen  
A walk with consequences





**Ein pfiffiger Bagger verdient ein Diorama oder wie ein Spaziergang Auslöser für den Bau eines Schaustücks im Maßstab 1:50 sein kann. A smart excavator deserves a diorama or how a walk can be the trigger for building a scene on a scale of 1:50.**

#### DIE IDEE

Beim Bummeln im kleinen Örtchen Heidenau bei Dresden fiel Modellbauer Heinz Hofmann im Schaufenster eines Modellbaufachgeschäfts der Minibagger „9MWR“ von Conrad-Modelle ins Auge. Schon machte sich eine Idee in seinem Kopf breit: „Den möchte ich in eine kleine Szenerie reinsetzen und als echten Hingucker präsentieren“. So besorgte sich Modellbauer Hofmann umgehend das Modell, welches neben einer filigranen Detailierung, auch mit zahlreichen Funktionen aufwartet. So lassen sich bei der

Miniaturisierung des 9MWR nicht nur die Baggerschaufel heben und senken, sondern alle, beim Original ausführbaren Bewegungen einschließlich

#### Wie aus einem Stadtbummel ein Diorama in 1:50 wurde!

des Abknickens des Auslegers im Auslegerarm, nachstellen. Zudem können alle Lenk- und Drehbewegungen im Modell dargestellt werden. Das sollte im Schaustück rüberkommen.



Moderner Bagger in alter Straße: Eine Szene, wie sie heute in Deutschland oft anzutreffen ist. Modern excavator in an old street: a scene often encountered in Germany today.

#### DAS DIORAMA

Zuhause wurde dann die Idee in eine konkrete Planung umgesetzt. Entstehen sollte ein Diorama von 35 x 40 cm, auf welchem eine schmale gepflasterte Nebenstraße mit einseitigem Gehweg dargestellt werden sollte. Eine Mauer mit Biberschwanzziegel-Eindeckung würde das dahinterliegende, leicht verwilderte Grundstück von der Straße abgrenzen. Für den Austausch von einem defekten Abwasserrohr im Straßenverlauf musste eine Baugrube ausgehoben werden, wofür der Minibagger das ideale Hilfsmittel darstellt. Vor dem Aushub der Grube haben die beteiligten Bauarbeiter die Pflastersteine aus der Straße herausgenommen und auf einem separaten Lagerplatz beiseitegelegt. Die einzelnen Schritte

beim Bau des Dioramas und die hierbei verwendeten Materialien werden in einem nachfolgenden Conrad-Magazin beschrieben. |

#### THE IDEA

While strolling through the small village of Heidenau near Dresden (Germany), model maker Heinz Hofmann noticed the smart mini excavator

#### How a stroll through town became a diorama in 1:50!

„9MWR“ by Conrad-Modelle in a model shop. An idea already came to his mind: „I would like to put it in a small scenery and present it as a real eye-catcher“. So model maker Hofmann immedi-



Das Buschwerk stammt aus dem Programm von Mininatur. The bushes come from the Sortiment of Mininatur.



Die Absicherung der Baustelle wurde nicht vergessen.  
The securing of the construction site was not forgotten.



Überblick über das ganze Szenario mit seinen vielen Details. Alles wurde auf den Modellbaumaßstab 1:50 abgestimmt.  
Overview of the whole scenario with its many details. Everything has been adjusted to the 1:50 model scale.

ately procured the model, which has numerous functions in addition to a filigree detailing. The miniaturisation of the 9MWR allows not only to raise and lower the excavator bucket, but also to simulate all movements that can be carried out in the original, including the bending of the boom in the boom arm. In addition, all steering and turning movements can be displayed in the model. This must be shown in the showpiece.

### THE DIORAMA

At home the idea was then turned into a concrete plan. A diorama of 35 x 40 cm should be

created, on which a small, paved side street with a pavement on one side should be depicted. A wall with plain tile covering would separate the slightly overgrown property behind it from the road. To replace a defective sewer pipe along the road, a construction pit had to be dug, for which the mini excavator was the ideal tool. Before digging the pit, the construction workers involved, removed the paving stones from the road and set them aside. The individual steps in the construction of the diorama and the materials used for this are described in a subsequent magazine article. |

Sehr verwildert ist der Bereich hinter der Mauer, der mit Büschen und Grasmatten nachgebildet wurde.  
Very overgrown is the area behind the wall, which was reproduced with bushes and grass mats.



### Verwendete Materialien Materials used:

Mecalac 9MWR Minibagger  
Flexyway Kopfsteinpflaster  
Bahnsteig Ladestraßenkante  
Platten 50 x 50  
Grasmatten  
Filigranbüsche Frühherbst  
Figuren

Conrad  
Juwela  
Juwela  
Juwela  
Welberg  
Mininatur  
Noch / Conrad

Art.-Nr. 2207/0  
Art.-Nr. 24204  
Art.-Nr. 24209  
Art.-Nr. 24150  
ohne  
Art.-Nr. 300  
ohne

1:50  
1:50  
1:45  
1:45  
ohne  
1:45  
1:50

[www.conrad-modelle.de](http://www.conrad-modelle.de)  
[www.juwela.de](http://www.juwela.de)  
[www.juwela.de](http://www.juwela.de)  
[www.juwela.de](http://www.juwela.de)  
[www.martinwelberg.nl](http://www.martinwelberg.nl)  
[www.mininatur.de](http://www.mininatur.de)  
[www.noch.de](http://www.noch.de) / [www.conrad-modelle.de](http://www.conrad-modelle.de)

### Impressum Imprint:

Conrad GmbH  
Oliver Kaschel (V.i.S.d.P.)  
Birkgartenstraße 15  
90562 Kalchreuth · Germany  
Fon +49 (0)911 - 518 5626  
E-Mail: [oliver.kaschel@conrad-modelle.de](mailto:oliver.kaschel@conrad-modelle.de)  
Internet: [conrad-modelle.de](http://conrad-modelle.de)

**Autor + Modellbau** Author + Model making: Heinz Hofmann  
**Fotos** Photos: Heinz Hofmann  
**Veröffentlichung** Publication: 18. September 2020



Conrad.Modell Faszination.  
[www.conrad-modelle.de](http://www.conrad-modelle.de)